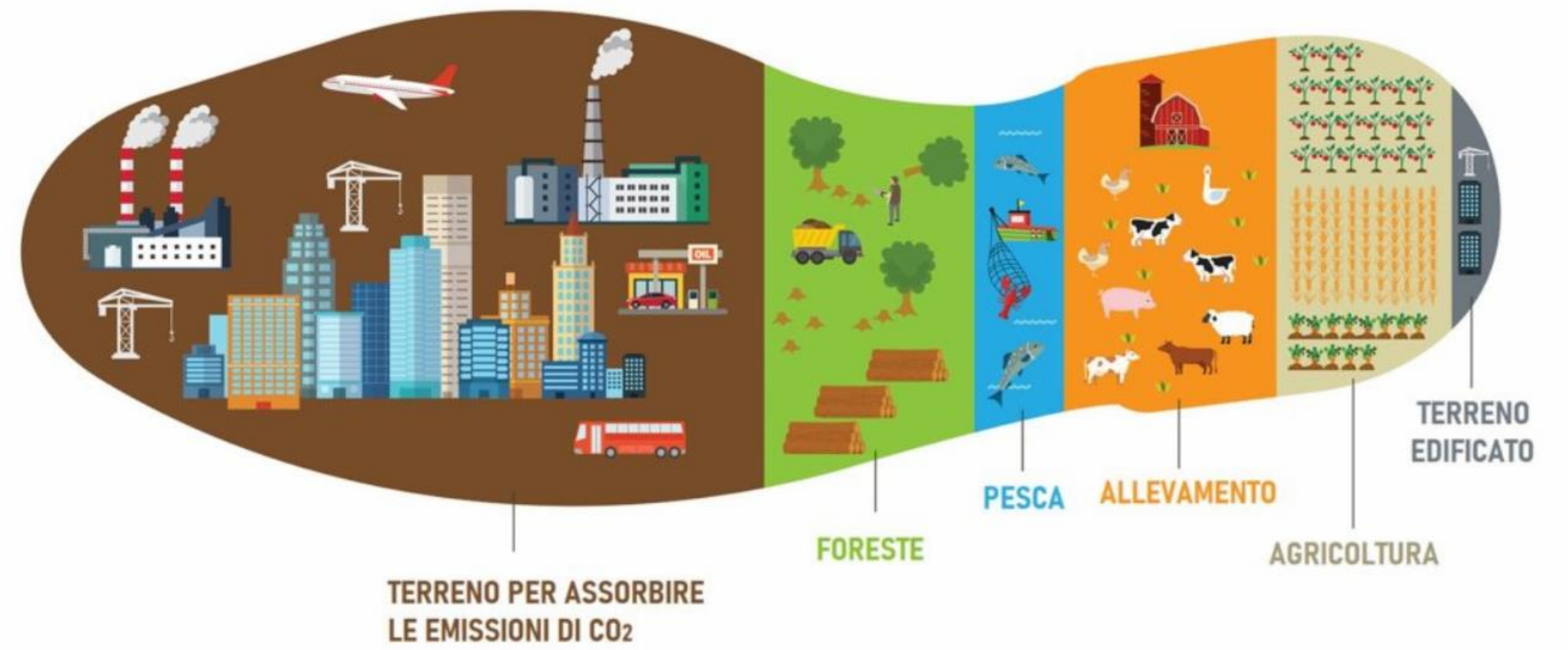




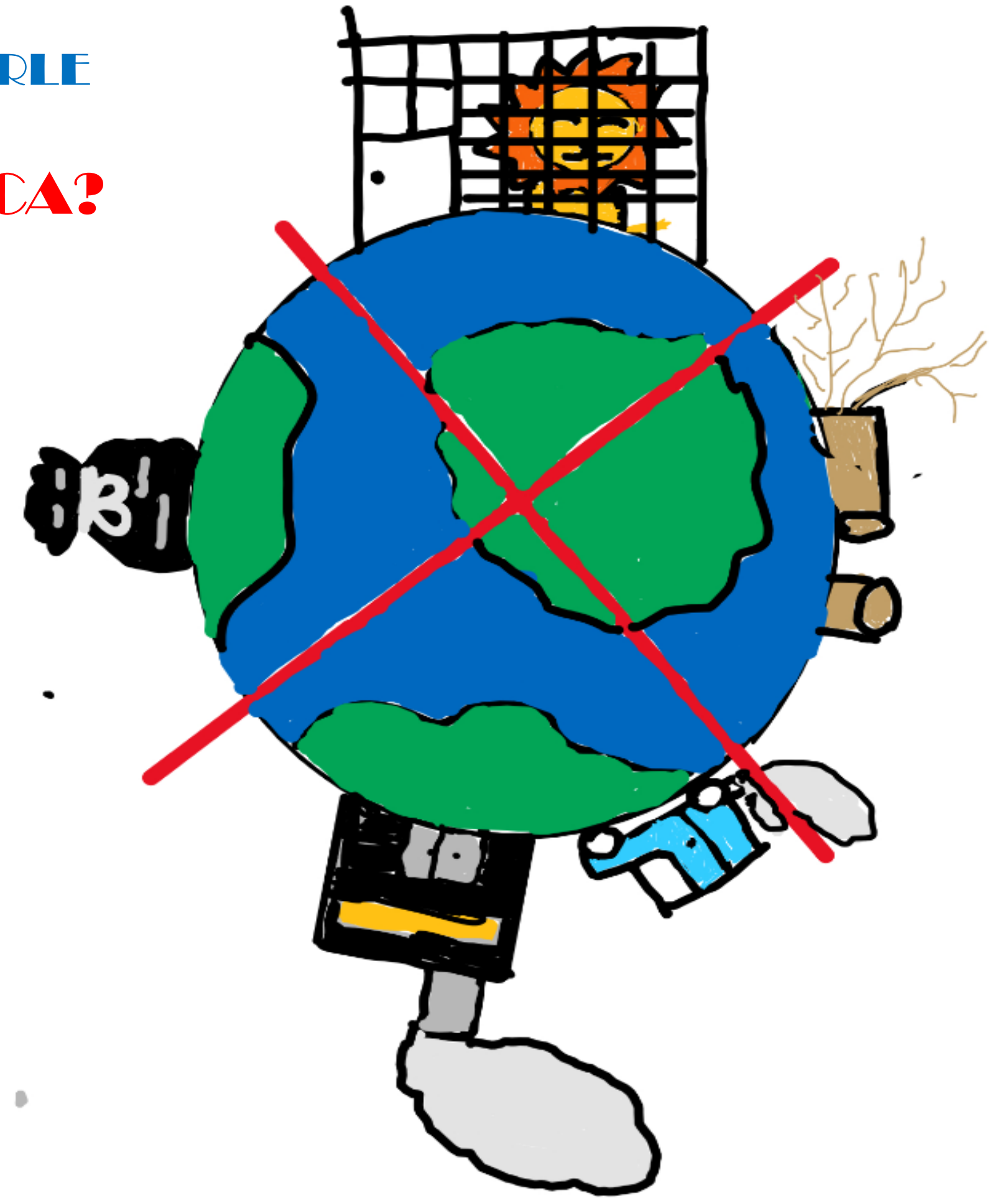
# LA NOSTRA IMPRONTA!!

## COSA E' L'IMPRONTA ECOLOGICA?

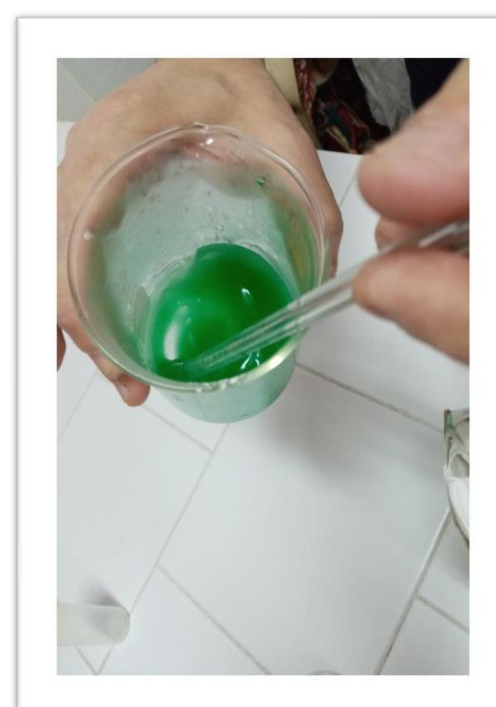
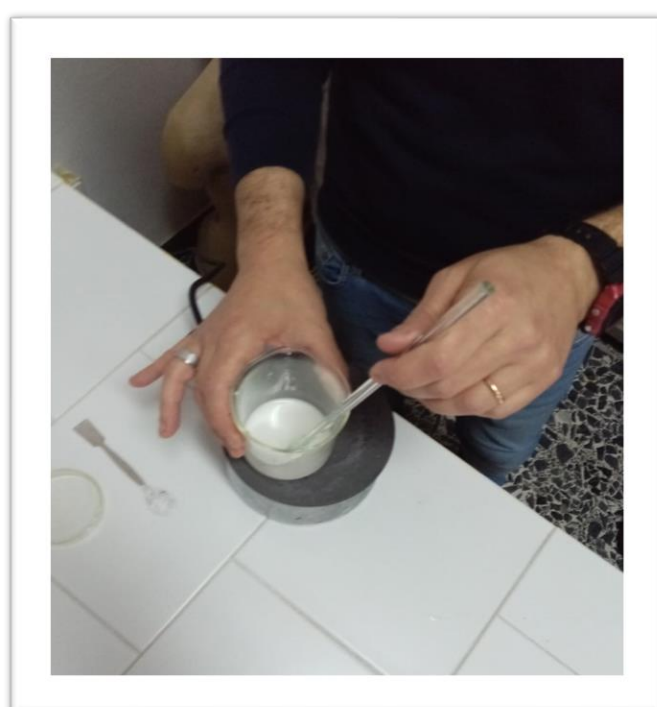
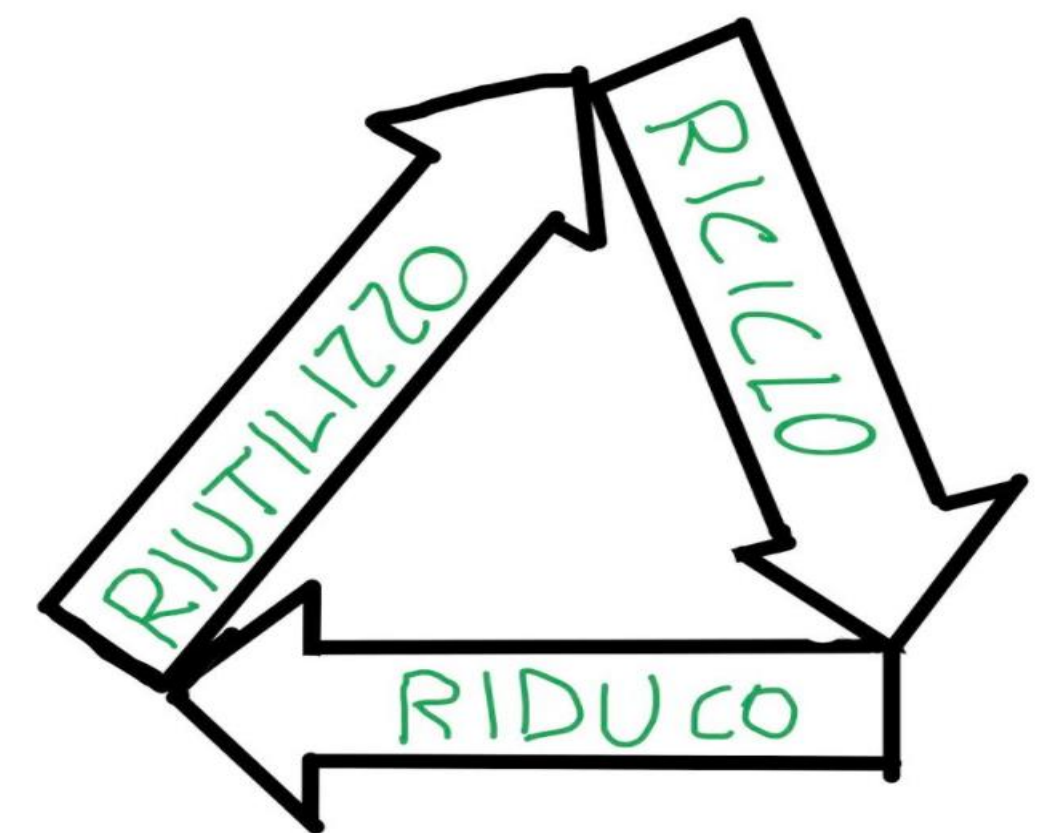
L'IMPRONTA ECOLOGICA E' UN INDICATORE UTILIZZATO PER VALUTARE IL CONSUMO UMANO DI RISORSE NATURALI RISPETTO ALLA CAPACITA' DELLA TERRA DI RIGENERARLE



## COME DIMINUIAMO LA NOSTRA IMPRONTA ECOLOGICA?



...E RICORDIAMOCI DELLA REGOLA DELLE 3 R  
RICICLARE - RIDURRE - RIUTILIZZARE



PER DIMOSTRARE CHE E' POSSIBILE PRODURRE MATERIALI PLASTICI SENZA INQUINARE L'AMBIENTE, ABBIAMO FATTO UN ESPERIMENTO NEL LABORATORIO DI SCIENZE, DOVE ABBIAMO PREPARATO UNA BIOPLASTICA. ABBIAMO UTILIZZATO AMIDO DI MAIS, GLICEROLO, ACETO, ACQUA E UN COLORANTE ALIMENTARE.

ABBIAMO MESSO ALL'INTERNO DEL BECHER L'AMIDO DI MAIS, L'ACQUA E DELLE GOCCE DI GLICEROLO. ABBIAMO AGGIUNTO SUCCESSIVAMENTE UN PO DI ACETO E ABBIAMO SCALDATO LA SOLUZIONE SUL FORNETTO. DOPO POCHI MINUTI LA SOLUZIONE, INIZIALMENTE BIANCA, E' DIVENTATA TRASPARENTE A SEGUITO DELLA REAZIONE DI POLIMERIZZAZIONE. ABBIAMO AGGIUNTO QUINDI IL COLORANTE E DISTESO IL POLIMERO ANCORA CALDO SUL BANCONE.

IL GIORNO DOPO LA NOSTRA BIOPLASTICA ERA PRONTA!

